

**NOVO MAAR SP. Z O.O.**

Kraków, ul. Bobrzyńskiego 37,

12 262 74 06

[www.osiedleuropejskie.pl](http://www.osiedleuropejskie.pl)

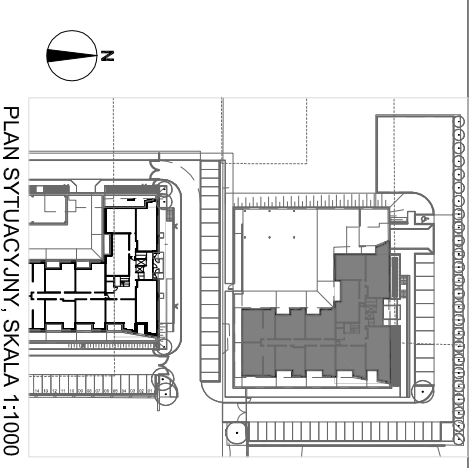
**OSIEDLE EUROPEJSKIE - OBSZAR C  
BUDYNEK - A - "KOPENHAGA"**

PROJEKTANT: **B2 STUDIO Sp. z o.o. Sp. K.**

30-011 Kraków

ul. Wrocławska 37a

**B2STUDIO**



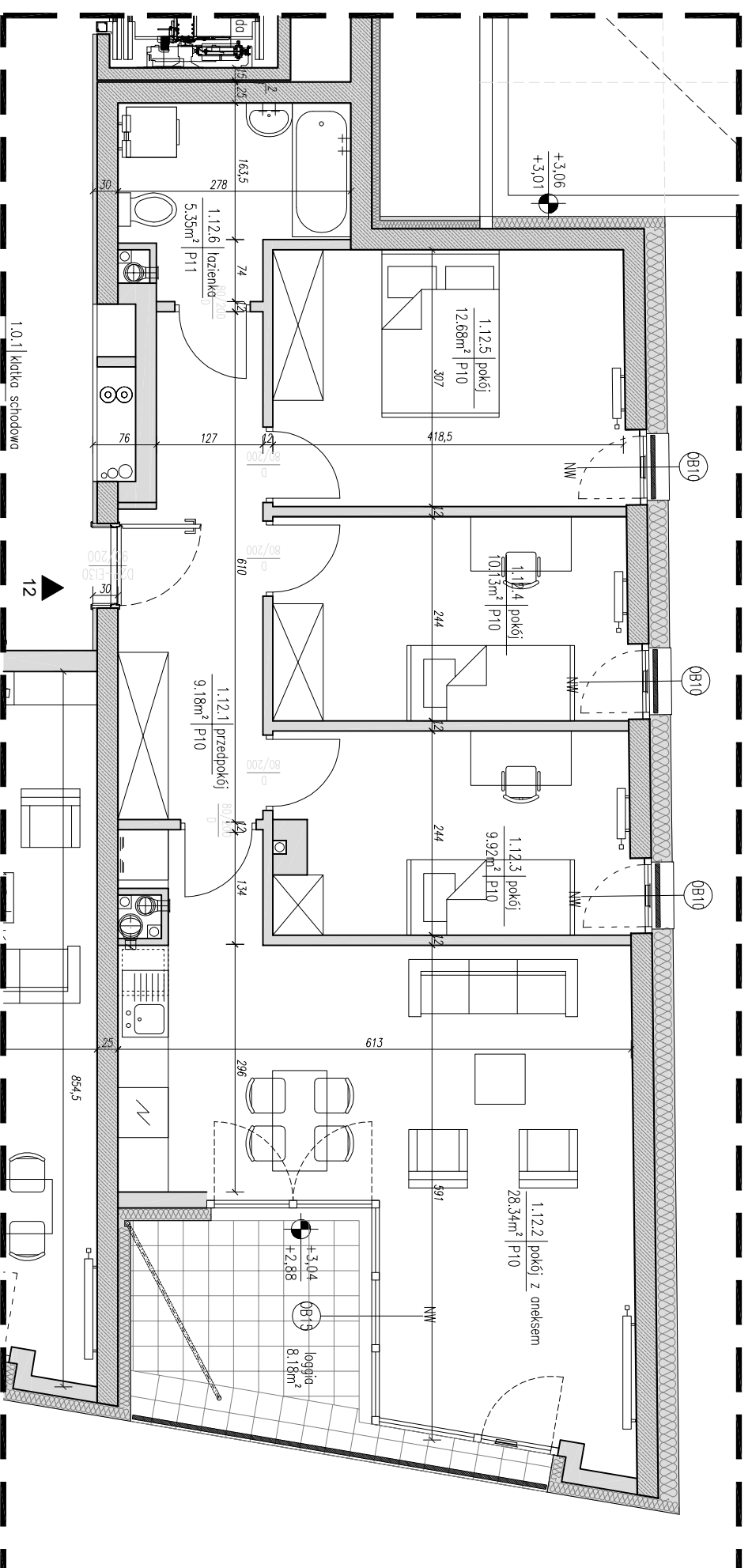
PLAN SYTUACYJNY, SKALA 1:1000



PLAN KONDYGNACJI, SKALA 1:500

**POWIERZCHNIA UŻYTKOWA [m<sup>2</sup>]**

POWIERZCHNIA UŻYTKOWA [m <sup>2</sup> ]	75,60
1.12.1 PRZEDPOKÓJ	9,18
1.12.2 POKÓJ DZIENNY Z ANEKSEM	28,34
1.12.3 POKÓJ	9,92
1.12.4 POKÓJ	10,13
1.12.5 POKÓJ	12,68
1.12.6 ŁAZIENKA	5,35
LOGGIA	8,18
ILUŚĆ POKOI	4



RZUT MIESZKANIA, SKALA 1:70



- ARANŻACJA LOKALU MIESZKALNEGO PRZEDSTAWIONA NA RZUCIE JEST PRZYKŁADOWA.
- POWIERZCHNIA UŻYTKOWA OBLICZANA WEDŁUG NORMY PN-ISO 9836:1997.
- RZUT MIESZKANIA ZOSTAŁ SPORZĄDZONY NA PODSTAWIE PROJEKTU BUDOWLANEGO, ZASTRZEŻA SIĘ MOŻLIWOŚĆ ZMIAN W UKŁADZIE MIESZKAN I PODANYCH POWIERZCHNIACH, ZGODNIE Z ZAPISAMI UMOWY DEWELOPERSKIEJ.
- W ZWIĄZKU W OPRACOWYWIANIEM PROJEKTU WYKONAWCZEGO ZE WZGLĘDÓW KONSTRUKCYJNYCH, INSTALACYJNYCH I ARCHITEKTONICZNYCH MOGĄ WYSTĄPIĆ ZMIANY W ZAKRESIE PIONÓW I KOMINÓW ORAZ KOREKTY OTWORÓW OKIENNYCH.

PIĘTRO I

MIESZKANIE NR

**12**