

**NOVO MAAR SP. Z O.O.**

Kraków, ul. Bobrzyńskiego 37,

12 262 74 06

[www.osiedleuropejskie.pl](http://www.osiedleuropejskie.pl)

**OSIEDLE EUROPEJSKIE - OBSZAR C  
BUDYNEK - A - "KOPENHAGA"**

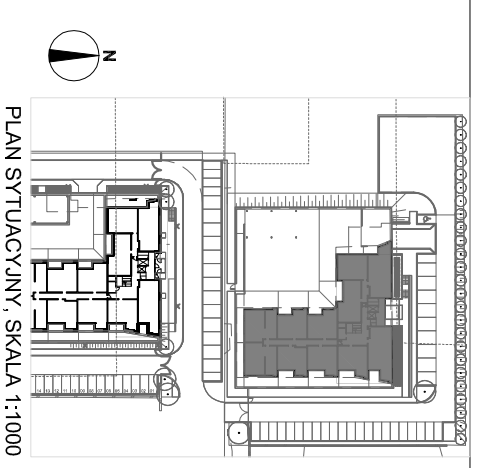
PROJEKTANT:

**B2 STUDIO Sp. z o.o. Sp. K.**

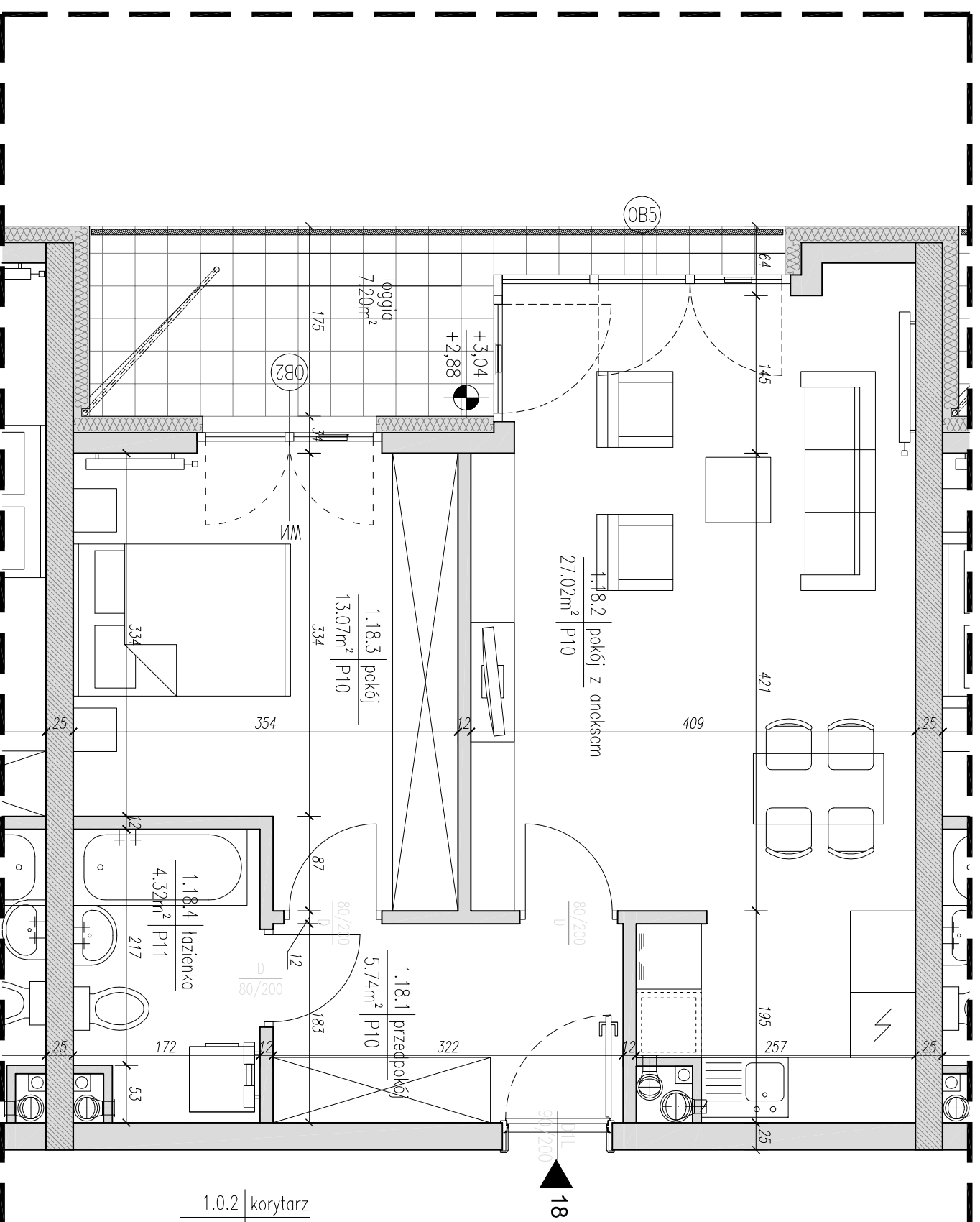
30-011 Kraków

ul. Włodawska 37a

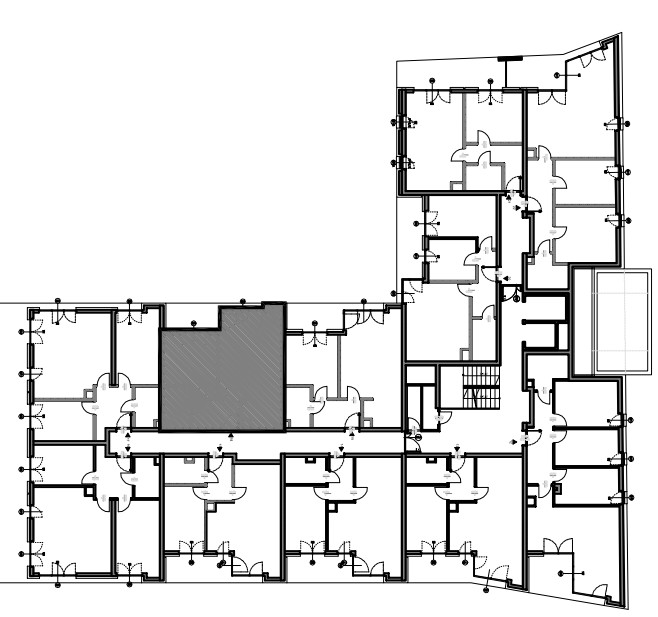
**B2STUDIO**



PLAN SYTUACYJNY, SKALA 1:1000



PLAN KONDYGNACJI, SKALA 1:500



**POWIERZCHNIA UŻYTKOWA [m<sup>2</sup>]**

POWIERZCHNIA UŻYTKOWA [m <sup>2</sup> ]	50,15
1.18.1 PRZEDPOKÓJ	5,74
1.18.2 POKÓJ DZIENNY Z ANEKSEM	27,02
1.18.3 POKÓJ	13,07
1.18.4 ŁAZIENKA	4,32
LOGGIA	7,20
ILOŚĆ POKOI	2



RZUT MIESZKANIA, SKALA 1:50

- ARANŻACJA LOKALU MIESZKALNEGO PRZEDSTAWIONA NA RZUCIE JEST PRZYKŁADOWA.
- POWIERZCHNIA UŻYTKOWA OBLICZANA WEDŁUG NORMY PN-ISO 9836:1997.
- RZUT MIESZKANIA ZOSTAŁ SPORZĄDZONY NA PODSTAWIE PROJEKTU BUDOWLANEGO, ZASTRZEŻA SIĘ MOŻLIWOŚĆ ZMIAN W UKŁADZIE MIESZKAN I PODANYCH POWIERZCHNIACH, ZGODNIE Z ZAPISAMI UMOWY DEWELOPERSKIEJ.
- W ZWIĄZKU W OPRACOWYWIANIEM PROJEKTU WYKONAWCZEGO ZE WZGLĘDÓW KONSTRUKCYJNYCH, INSTALACYJNYCH I ARCHITEKTONICZNYCH MOGĄ WYSTĄPIĆ ZMIANY W ZAKRESIE PIONÓW I KOMINÓW ORAZ KOREKTY OTWORÓW OKIENNYCH.

**PIĘTRO I**

**MIESZKANIE NR**

**18**