

**NOVO MAAR SP. Z O.O.**

Kraków, ul. Bobrzyńskiego 37,

12 262 74 06

[www.osiedleuropejskie.pl](http://www.osiedleuropejskie.pl)

**OSIEDLE EUROPEJSKIE - OBSZAR C  
BUDYNEK - A - "KOPENHAGA"**

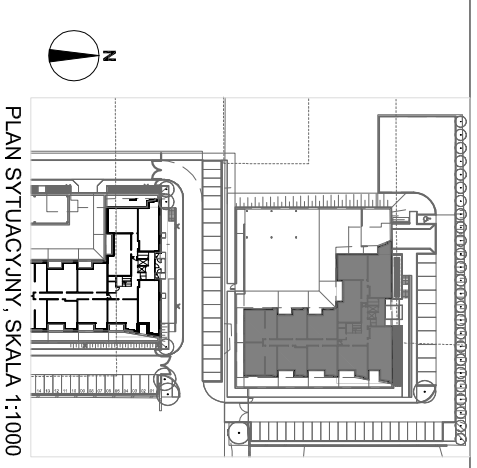
PROJEKTANT:

**B2 STUDIO Sp. z o.o. Sp. K.**

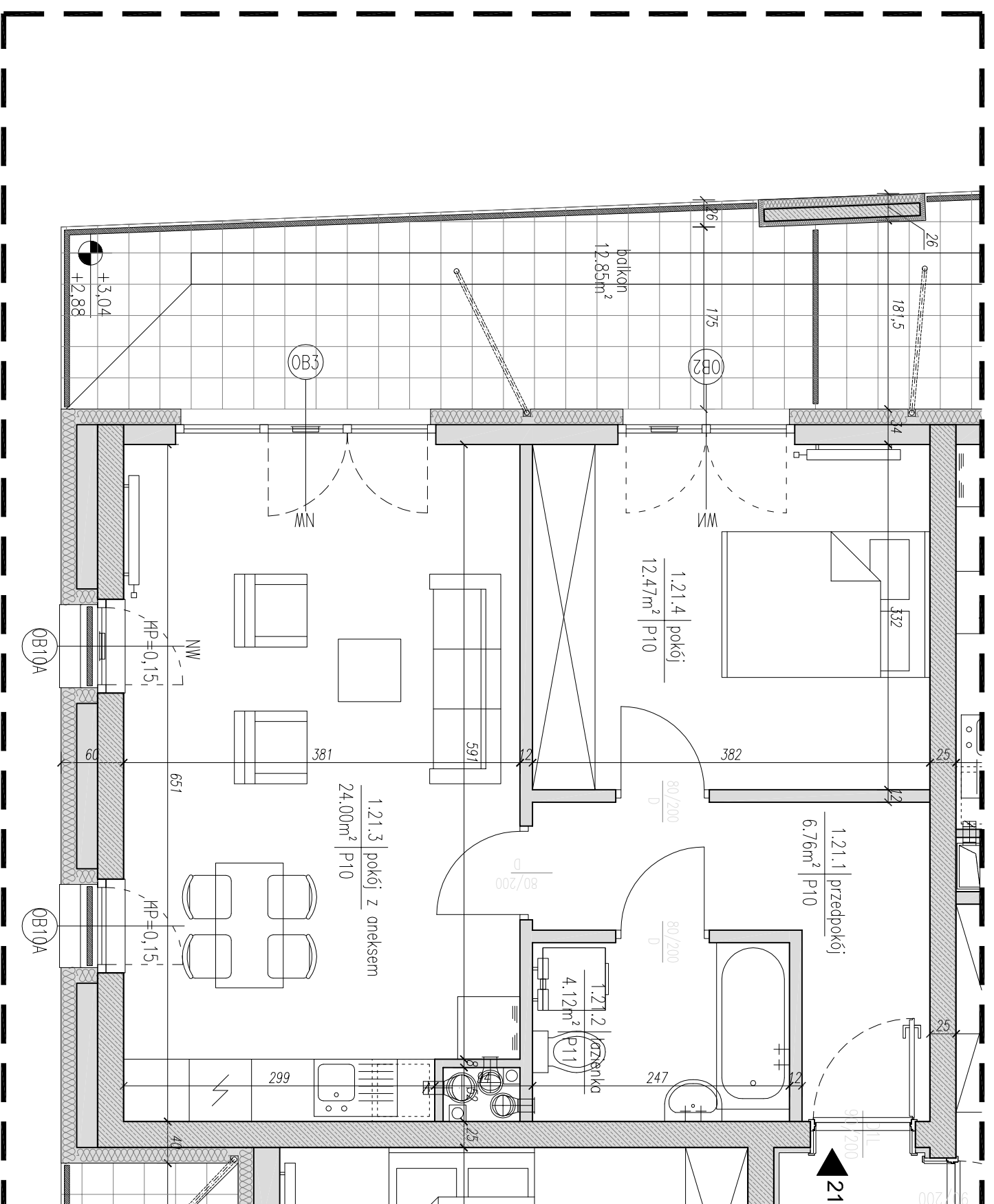
30-011 Kraków

ul. Włodawska 37a

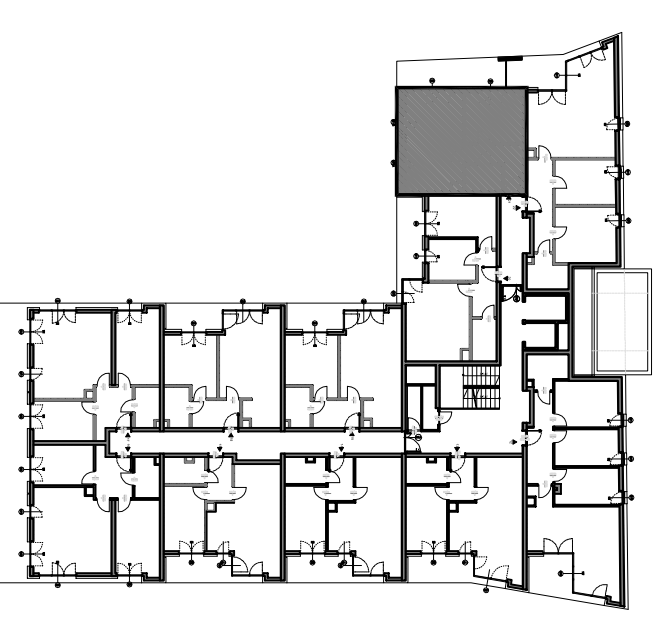
**B2STUDIO**



PLAN SYTUACYJNY, SKALA 1:1000



PLAN KONDYGNACJI, SKALA 1:500



**POWIERZCHNIA UŻYTKOWA [m<sup>2</sup>]**

1.21.1	PRZEDPOKÓJ	6,76
1.21.2	ŁAZIENKA	4,12
1.21.3	POKÓJ DZIENNY Z ANEKSEM	24,00
1.21.4	POKÓJ	12,47
	BALKON	12,85
	ILOŚĆ POKOI	2



RZUT MIESZKANIA, SKALA 1:50

- ARANŻACJA LOKALU MIESZKALNEGO PRZEDSTAWIONA NA RZUCIE JEST PRZYKŁADOWA.

- POWIERZCHNIA UŻYTKOWA OBLICZANA WEDŁUG NORMY PN-ISO 9836:1997.

- RZUT MIESZKANIA ZOSTAŁ SPORZĄDZONY NA PODSTAWIE PROJEKTU BUDOWLANEGO, ZASTRZEŻA SIĘ MOŻLIWOŚĆ ZMIAN W UKŁADZIE MIESZKAN I PODANYCH POWIERZCHNIACH, ZGODNIE Z ZAPISAMI UMOWY DEWELOPERSKIEJ.

- W ZWIĄZKU W OPRACOWYWIANIEM PROJEKTU WYKONAWCZEGO ZE WZGLĘDÓW KONSTRUKCYJNYCH, INSTALACYJNYCH I ARCHITEKTONICZNYCH MOGĄ WYSTĄPIĆ ZMIANY W ZAKRESIE PIONÓW I KOMINÓW ORAZ KOREKTY OTWORÓW OKIENNYCH.

**PIĘTRO I**

**MIESZKANIE NR**

**21**