

**NOVO MAAR SP. Z O.O.**

Kraków, ul. Bobrzyńskiego 37,

12 262 74 06

[www.osiedleuropejskie.pl](http://www.osiedleuropejskie.pl)

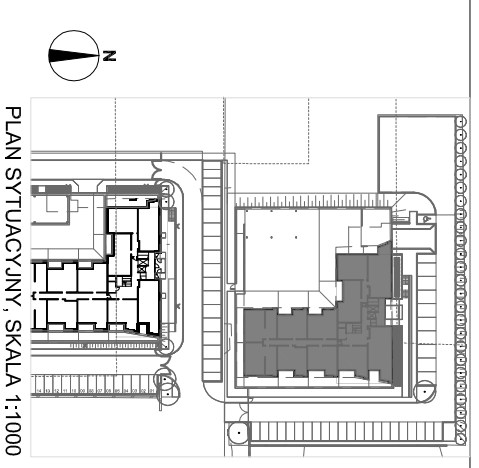
**OSIEDLE EUROPEJSKIE - OBSZAR C  
BUDYNEK - A - "KOPENHAGA"**

PROJEKTANT: **B2 STUDIO Sp. z o.o. Sp. K.**

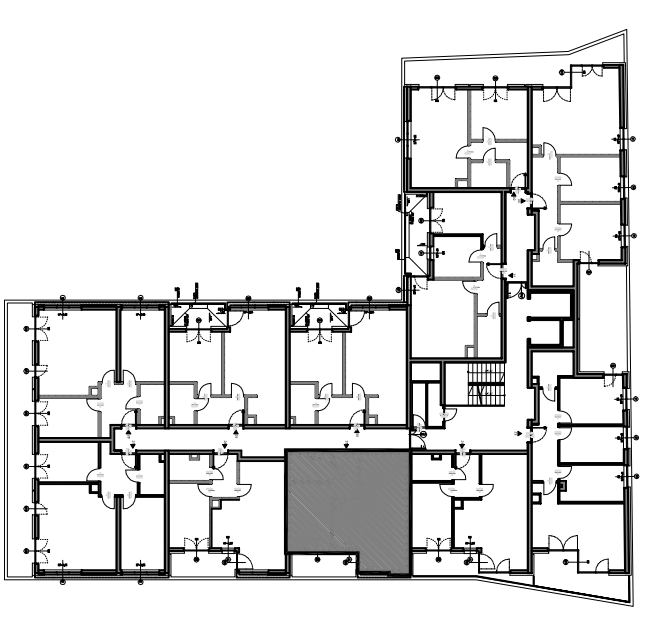
30-011 Kraków

ul. Wroclawska 37a

**B2STUDIO**

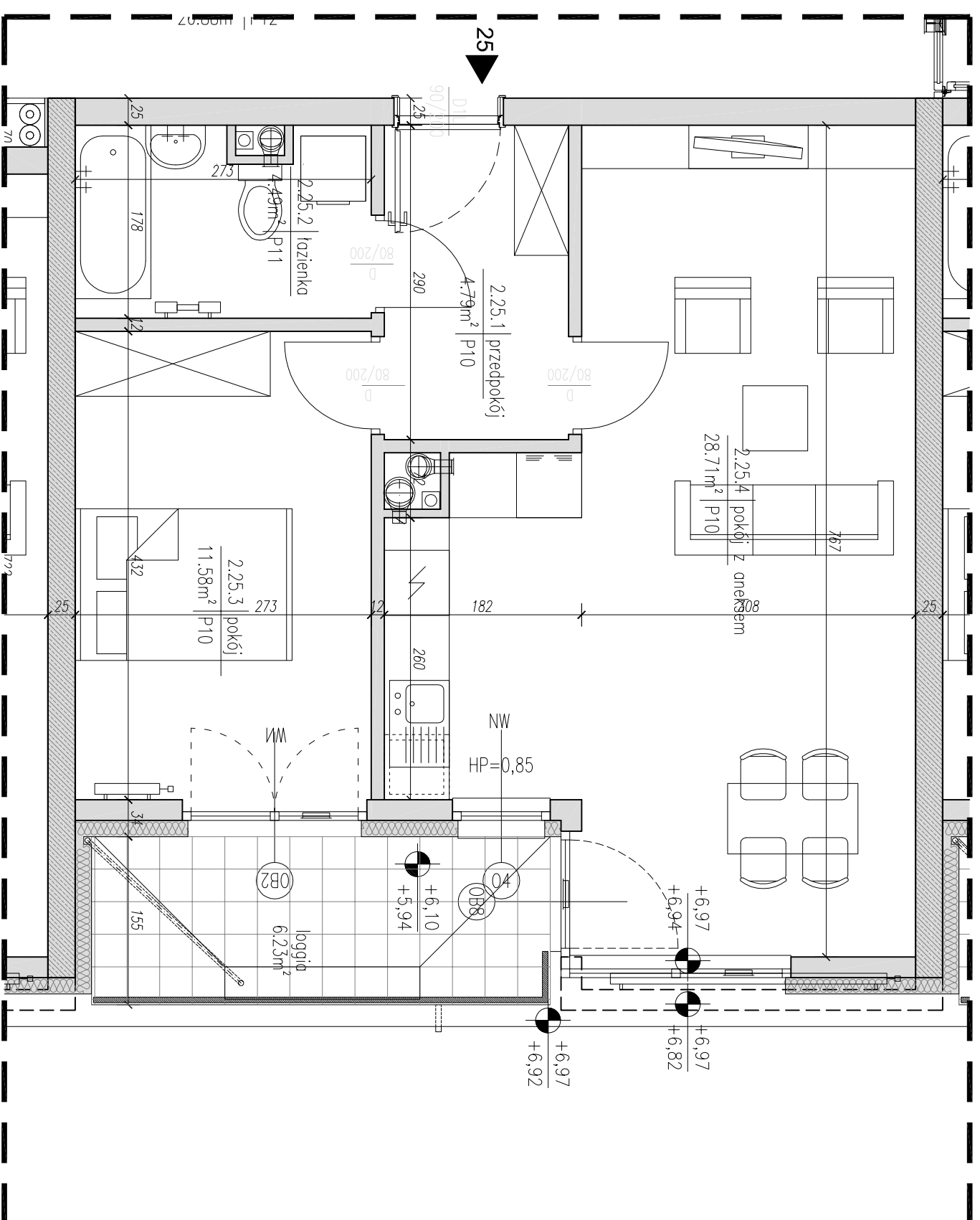


PLAN SYTUACYJNY, SKALA 1:1000



PLAN KONDYGNACJI, SKALA 1:500

POWIERZCHNIA UŻYTKOWA [m <sup>2</sup> ]		
2.25.1	PRZEDPOKÓJ	4.79
2.25.2	ŁAZIENKA	4.49
2.25.3	POKÓJ	11.58
2.25.4	POKÓJ DZIENNY Z ANEKSEM	28.71
	LOGGIA	6.23
	ILUŚĆ POKOI	2



RZUT MIESZKANIA, SKALA 1:50



- ARANŻACJA LOKALU MIESZKALNEGO PRZEDSTAWIONA NA RZUCIE JEST PRZYKŁADOWA.
- POWIERZCHNIA UŻYTKOWA OBLICZANA WEDŁUG NORMY PN-ISO 9836:1997.
- RZUT MIESZKANIA ZOSTAŁ SPORZĄDZONY NA PODSTAWIE PROJEKTU BUDOWLANEGO, ZASTRZEŻA SIĘ MOŻLIWOŚĆ ZMIAN W UKŁADZIE MIESZKAN I PODANYCH POWIERZCHNIACH, ZGODNIE Z ZAPISAMI UMOWY DEWELOPERSKIEJ.
- W ZWIĄZKU W OPRACOWYWIANIEM PROJEKTU WYKONAWCZEGO ZE WZGLĘDÓW KONSTRUKCYJNYCH, INSTALACYJNYCH I ARCHITEKTONICZNYCH MOGĄ WYSTĄPIĆ ZMIANY W ZAKRESIE PIONÓW I KOMINÓW ORAZ KOREKTY OTWORÓW OKIENNYCH.

PIĘTRO II

MIESZKANIE NR

**25**