

**NOVO MAAR SP. Z O.O.**

Kraków, ul. Bobrzyńskiego 37,

12 262 74 06

[www.osiedleuropejskie.pl](http://www.osiedleuropejskie.pl)

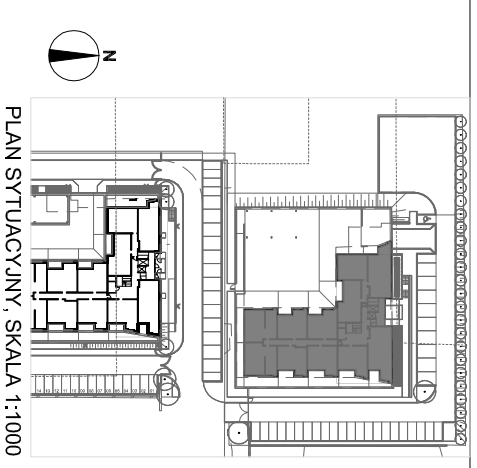
**OSIEDLE EUROPEJSKIE - OBSZAR C  
BUDYNEK - A - "KOPENHAGA"**

PROJEKTANT: **B2 STUDIO Sp. z o.o. Sp. K.**

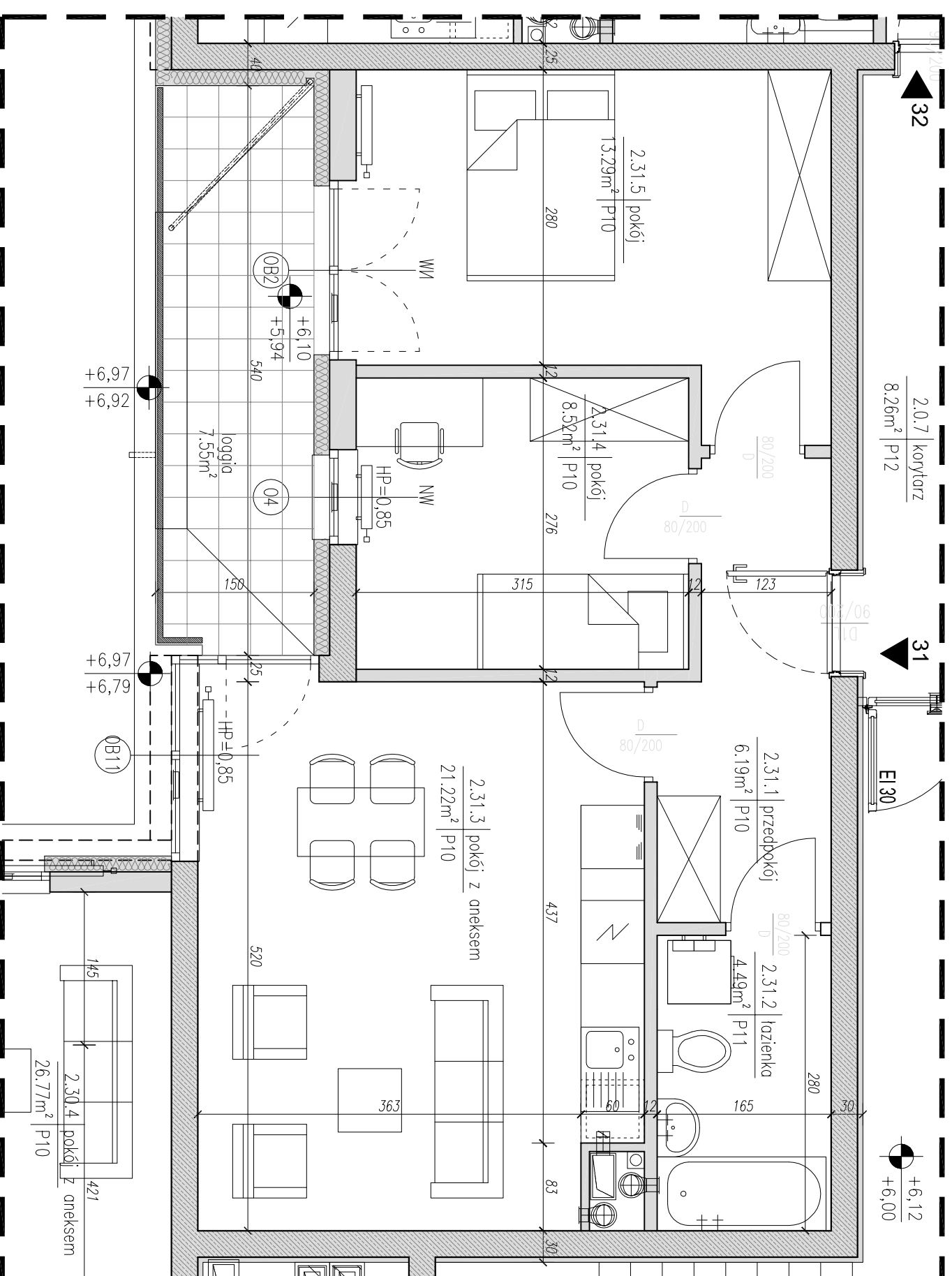
30-011 Kraków

ul. Włodawska 37a

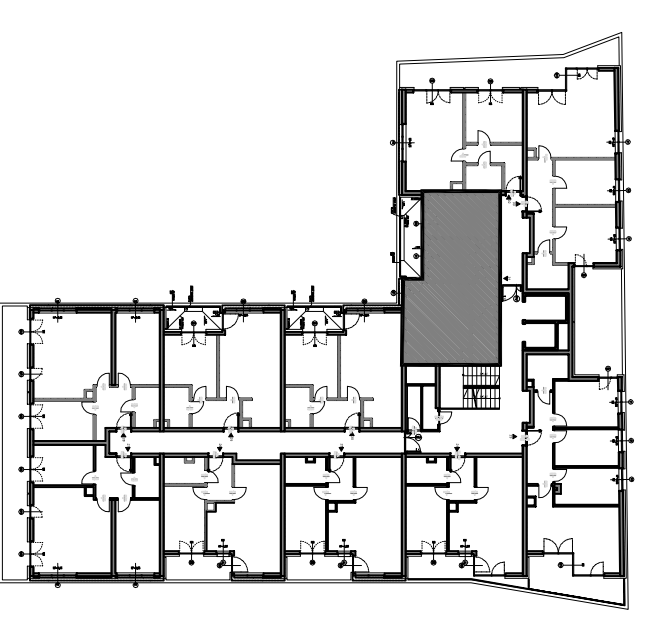
**B2STUDIO**



PLAN SYTUACYJNY, SKALA 1:1000



PLAN KONDYGNACJI, SKALA 1:500



POWIERZCHNIA UŻYTKOWA [m <sup>2</sup> ]		
2.31.1	PRZEDPOKÓJ	6.19
2.31.2	ŁAZIENKA	4.49
2.31.3	POKÓJ DZIENNY Z ANEKSEM	21.22
2.31.4	POKÓJ	8.52
2.31.5	POKÓJ	13.29
	LOGGIA	7.55
	ILOŚĆ POKOI	3

PIĘTRO II

MIESZKANIE NR

**31**

- ARANŻACJA LOKALU MIESZKALNEGO PRZEDSTAWIONA NA RZUCIE JEST PRZYKŁADOWA.
- POWIERZCHNIA UŻYTKOWA OBLICZANA WEDŁUG NORMY PN-ISO 9836:1997.
- RZUT MIESZKANIA ZOSTAŁ SPORZĄDZONY NA PODSTAWIE PROJEKTU BUDOWLANEGO, ZASTRZEGA SIĘ MOŻLIWOŚĆ ZMIAN W UKŁADZIE MIESZKAN I PODANYCH POWIERZCHNIACH, ZGODNIE Z ZAPISAMI UMOWY DEWELOPERSKIEJ.
- W ZWIĄZKU W OPRACOWYWIANIEM PROJEKTU WYKONAWCZEGO ZE WZGLĘDÓW KONSTRUKCYJNYCH, INSTALACYJNYCH I ARCHITEKTONICZNYCH MOGĄ WYSTĄPIĆ ZMIANY W ZAKRESIE PIONÓW I KOMINÓW ORAZ KOREKTY OTWORÓW OKIENNYCH.



RZUT MIESZKANIA, SKALA 1:50

