

**NOVO MAAR SP. Z O.O.**

Kraków, ul. Bobrzyńskiego 37,

12 262 74 06

[www.osiedleuropejskie.pl](http://www.osiedleuropejskie.pl)

**OSIEDLE EUROPEJSKIE - OBSZAR C  
BUDYNEK - B - "KOPENHAGA"**

PROJEKTANT:

**B2 STUDIO Sp. z o.o. Sp. K.**

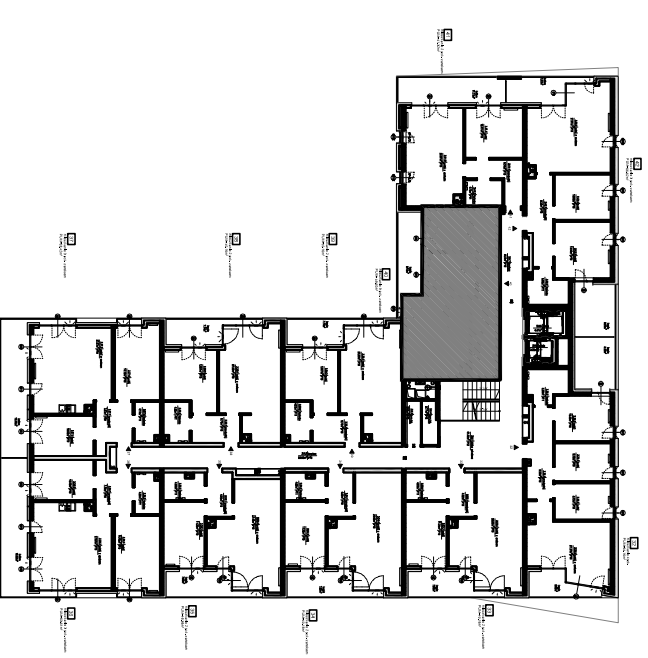
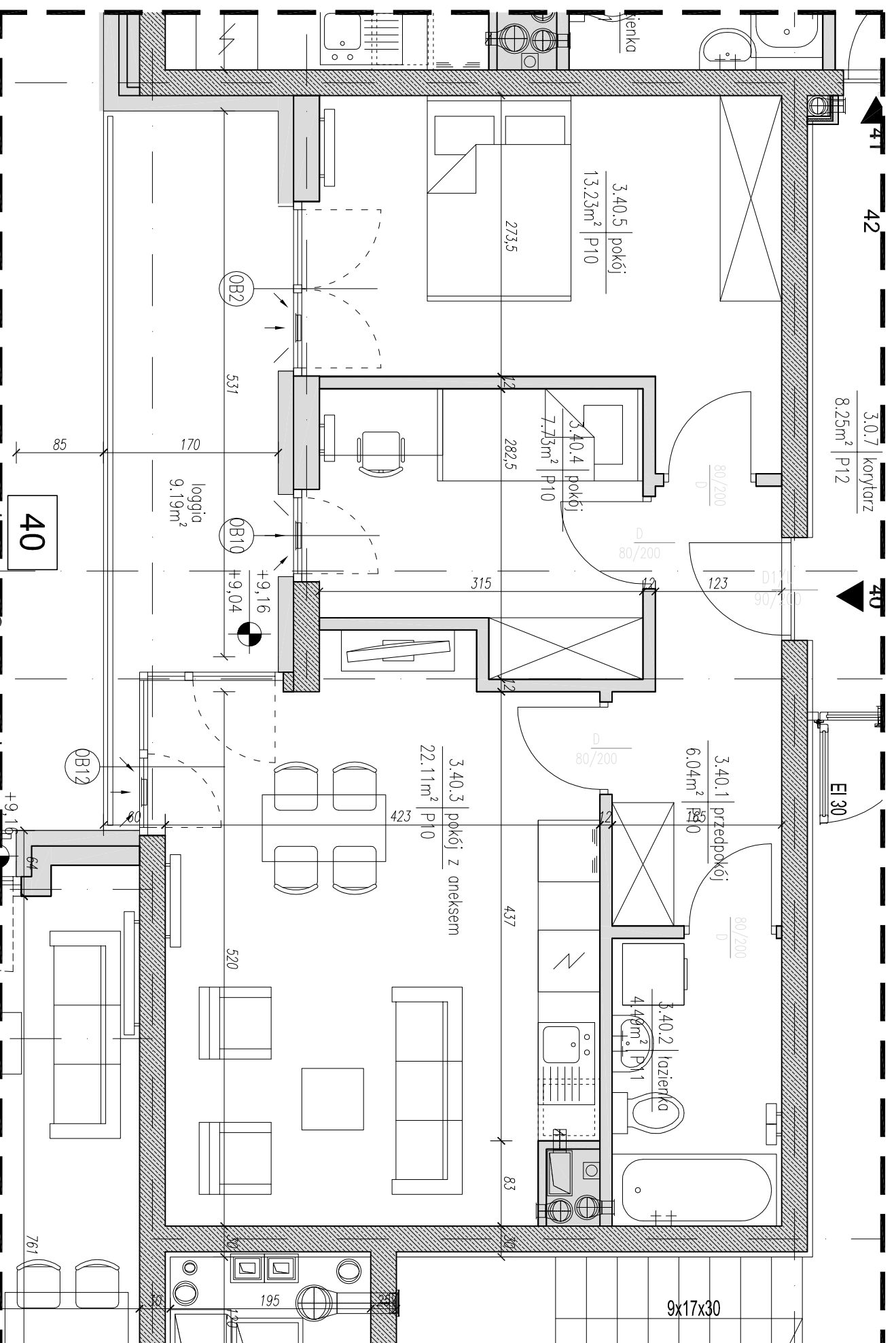
30-011 Kraków

ul. Włodawska 37a

**B2STUDIO**



PLAN SYTUACYJNY, SKALA 1:1000



PLAN KONDYGNACJI, SKALA 1:500

POWIERZCHNIA UŻYTKOWA [m <sup>2</sup> ]		53,60
3.40.1	PRZEDPOKÓJ	6,04
3.40.2	ŁAZIENKA	4,49
3.40.3	POKÓJ DZIENNY Z ANEKSEM	22,11
3.40.4	POKÓJ	7,73
3.40.5	POKÓJ	13,23
	LOGGIA	9,19
	ILOŚĆ POKOI	3

**PIĘTRO III**

**MIESZKANIE NR**

**40**

- ARANŻACJA LOKALU MIESZKALNEGO PRZEDSTAWIONA NA RZUCIE JEST PRZYKŁADOWA.
- POWIERZCHNIA UŻYTKOWA OBLICZANA WEDŁUG NORMY PN-ISO 9836:1997.
- RZUT MIESZKANIA ZOSTAŁ SPORZĄDZONY NA PODSTAWIE PROJEKTU BUDOWLANEGO, ZASTRZEŻA SIĘ MOŻLIWOŚĆ ZMIAN W UKŁADZIE MIESZKAN I PODANYCH POWIERZCHNIACH, ZGODNIE Z ZAPISAMI UMOWY DEWELOPERSKIEJ.
- W ZWIĄZKU W OPRACOWYWIANIEM PROJEKTU WYKONAWCZEGO ZE WZGLĘDÓW KONSTRUKCYJNYCH, INSTALACYJNYCH I ARCHITEKTONICZNYCH MOGĄ WYSTĄPIĆ ZMIANY W ZAKRESIE PIONÓW I KOMINÓW ORAZ KOREKTY OTWORÓW OKIENNYCH.



RZUT MIESZKANIA, SKALA 1:50

