

**NOVO MAAR SP. Z O.O.**

Kraków, ul. Bobrzyńskiego 37,

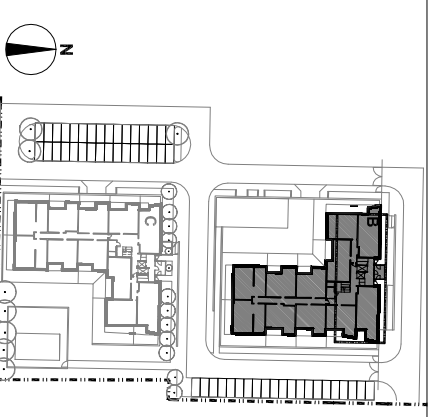
12 262 74 06

[www.osiedleuropejskie.pl](http://www.osiedleuropejskie.pl)

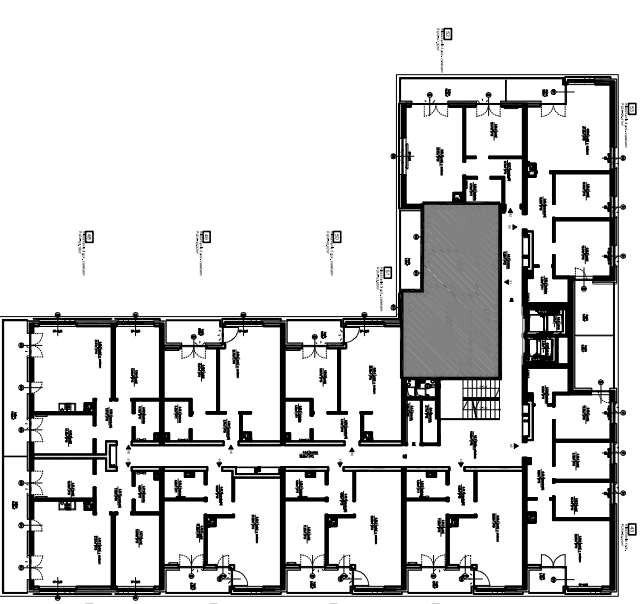
**OSIEDLE EUROPEJSKIE - OBSZAR C  
BUDYNEK - B - "KOPENHAGA"**

PROJEKTANT: **B2 STUDIO Sp. z o.o. Sp. K.**

**B2STUDIO**  
30-011 Kraków  
ul. Włodawska 37a

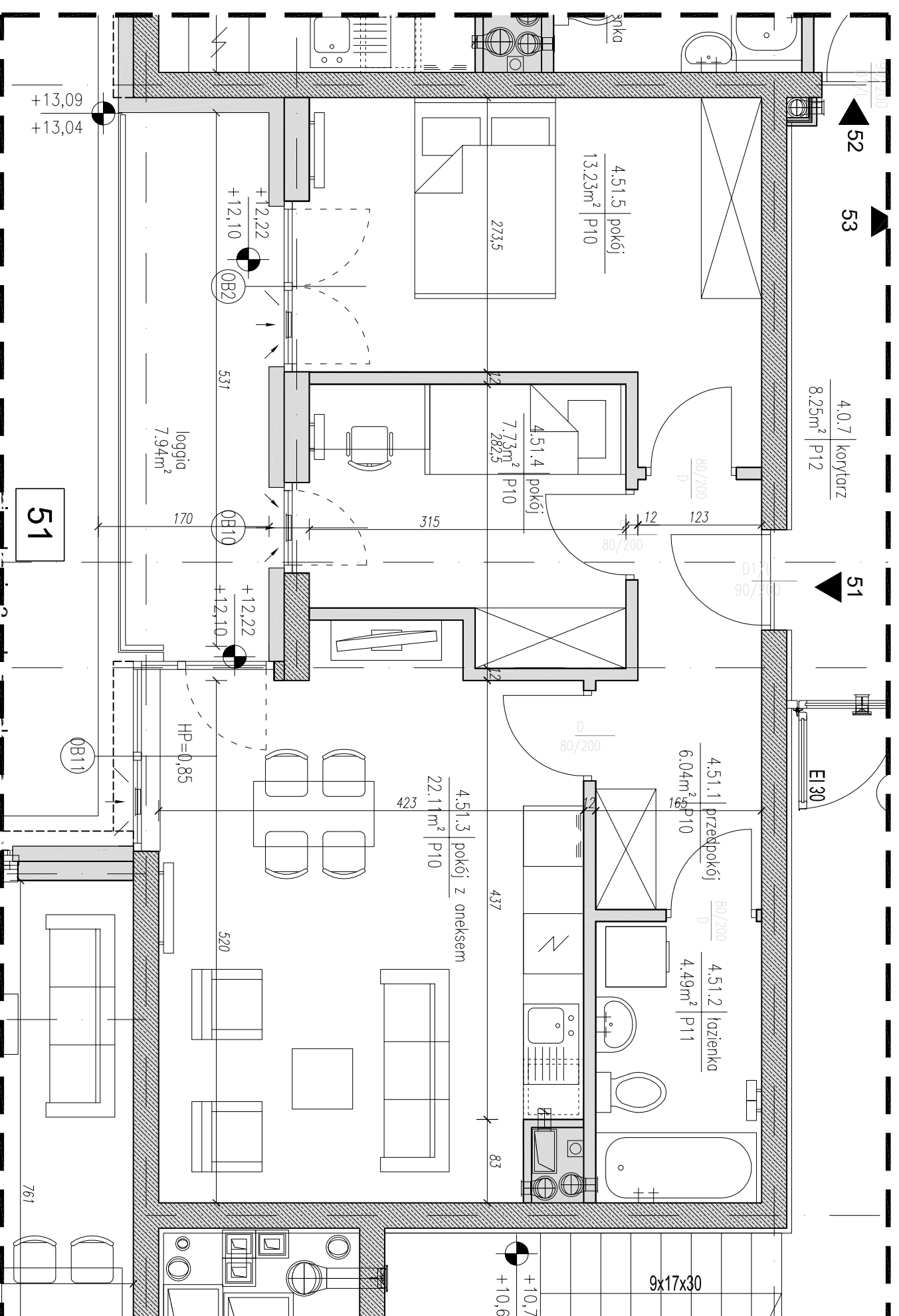


PLAN SYTUACYJNY, SKALA 1:1000



PLAN KONDYGNACJI, SKALA 1:500

POWIERZCHNIA UŻYTKOWA [m <sup>2</sup> ]		53,60
4.51.1	PRZEDPOKÓJ	6,04
4.51.2	ŁAZIENKA	4,49
4.51.3	POKÓJ DZIENNY Z ANEKSEM	22,11
4.51.4	POKÓJ	7,73
4.51.5	POKÓJ	13,23
	LOGGIA	7,94
	ILOŚĆ POKOI	3



RZUT MIESZKANIA, SKALA 1:50



- ARANŻACJA LOKALU MIESZKALNEGO PRZEDSTAWIONA NA RZUCIE JEST PRZYKŁADOWA.
- POWIERZCHNIA UŻYTKOWA OBLICZANA WEDŁUG NORMY PN-ISO 9836:1997.
- RZUT MIESZKANIA ZOSTAŁ SPORZĄDZONY NA PODSTAWIE PROJEKTU BUDOWLANEGO, ZASTRZEŻA SIĘ MOŻLIWOŚĆ ZMIAN W UKŁADZIE MIESZKAN I PODANYCH POWIERZCHNIACH, ZGODNIE Z ZAPISAMI UMOWY DEWELOPERSKIEJ.
- W ZWIĄZKU W OPRACOWYWIANIEM PROJEKTU WYKONAWCZEGO ZE WZGLĘDÓW KONSTRUKCYJNYCH, INSTALACYJNYCH I ARCHITEKTONICZNYCH MOGĄ WYSTĄPIĆ ZMIANY W ZAKRESIE PIONÓW I KOMINÓW ORAZ KOREKTY OTWORÓW OKIENNYCH.

PIĘTRO IV

MIESZKANIE NR

**51**