

**NOVO MAAR SP. Z O.O.**

Kraków, ul. Bobrzyńskiego 37,

12 262 74 06

[www.osiedleeuropajske.pl](http://www.osiedleeuropajske.pl)

**OSIEDLE EUROPEJSKIE - OBSZAR C  
BUDYNEK - C - "KOPENHAGA"**

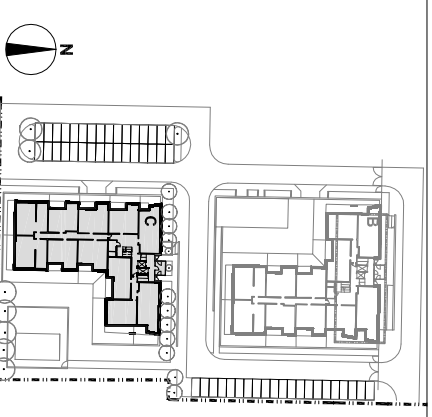
PROJEKTANT:

**B2 STUDIO Sp. z o.o. Sp. K.**

30-011 Kraków

ul. Włodawska 37a

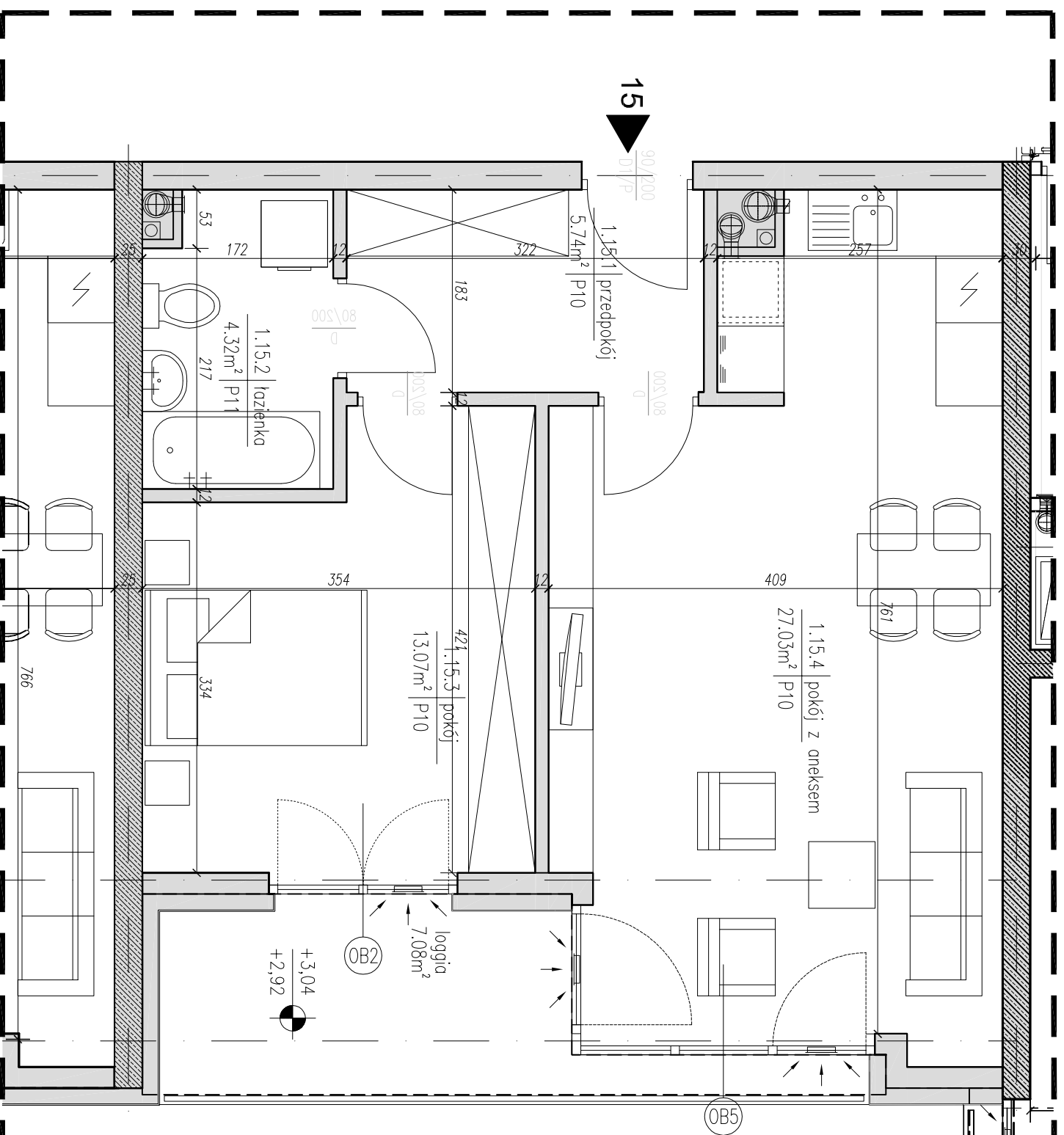
**B2STUDIO**



PLAN SYTUACYJNY, SKALA 1:1000



PLAN KONDYGNACJI, SKALA 1:500



**POWIERZCHNIA UŻYTKOWA [m<sup>2</sup>]**

1.15.1	PRZEDPOKÓJ	5.74
1.15.2	ŁAZIENKA	4.32
1.15.3	POKÓJ	13.07
1.15.4	POKÓJ Z ANEKSEM	27.03
	LOGGIA	7.08

ILOŚĆ POKOI 2



RZUT MIESZKANIA, SKALA 1:50



- ARANŻACJA LOKALU MIESZKALNEGO PRZEDSTAWIONA NA RZUCIE JEST PRZYKŁADOWA.
- POWIERZCHNIA UŻYTKOWA OBLICZANA WEDŁUG NORMY PN-ISO 9836:1997.
- RZUT MIESZKANIA ZOSTAŁ SPORZĄDZONY NA PODSTAWIE PROJEKTU BUDOWLANEGO, ZASTRZEŻA SIĘ MOŻLIWOŚĆ ZMIAN W UKŁADZIE MIESZKANIA I PODANYCH POWIERZCHNIACH, ZGODNIE Z ZAPISAMI UMOWY DEWELOPERSKIEJ.
- W ZWIĄZKU W OPRACOWYWIANIEM PROJEKTU WYKONAWCZEGO ZE WZGLĘDÓW KONSTRUKCYJNYCH, INSTALACYJNYCH I ARCHITEKTONICZNYCH MOGĄ WYSTĄPIĆ ZMIANY W ZAKRESIE PIONÓW I KOMINÓW ORAZ KOREKTY OTWORÓW OKIENNYCH.

1 PIĘTRO

MIESZKANIE NR

**15**