

**NOVO MAAR SP. Z O.O.**

Kraków, ul. Bobrzyńskiego 37,

12 262 74 06

[www.osiedleuropejskie.pl](http://www.osiedleuropejskie.pl)

**OSIEDLE EUROPEJSKIE - OBSZAR C  
BUDYNEK - C - "KOPENHAGA"**

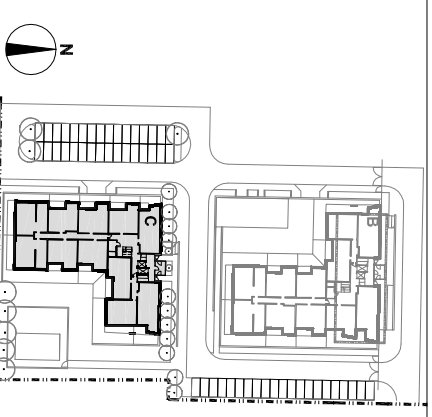
PROJEKTANT:

**B2 STUDIO Sp. z o.o. Sp. K.**

30-011 Kraków

ul. Wroclawska 37a

**B2STUDIO**

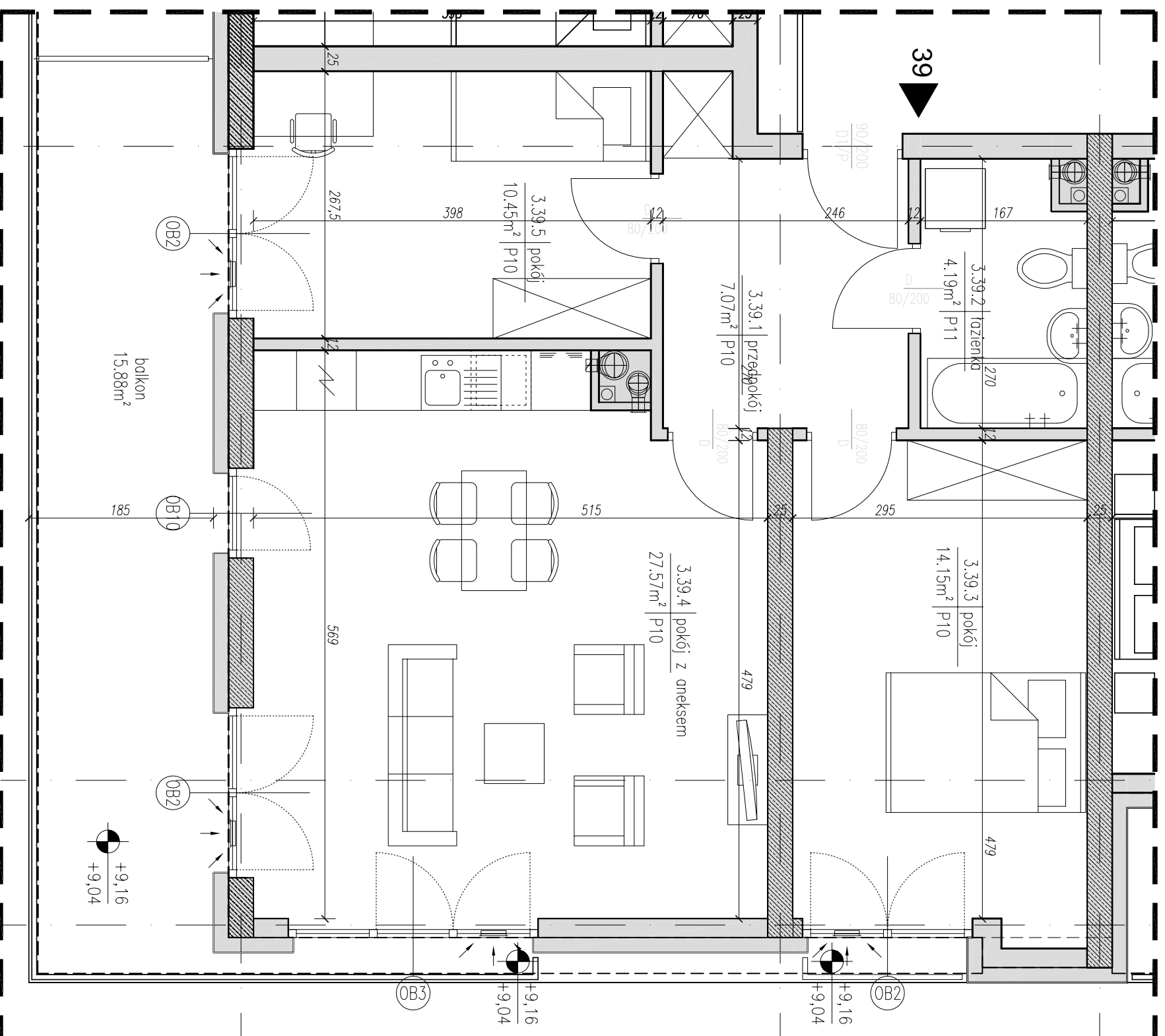


PLAN SYTUACYJNY, SKALA 1:1000



PLAN KONDYGNACJI, SKALA 1:500

POWIERZCHNIA UŻYTKOWA [m <sup>2</sup> ]		63,43
3.39.1	PRZEDPOKÓJ	7,07
3.39.2	ŁAZIENKA	4,19
3.39.3	POKÓJ	14,15
3.39.4	POKÓJ Z ANEKSEM	27,57
3.39.5	POKÓJ	10,45
	BALKON	15,85
	ILOŚĆ POKOI	3



RZUT MIESZKANIA, SKALA 1:50



- ARANŻACJA LOKALU MIESZKALNEGO PRZEDSTAWIONA NA RZUCIE JEST PRZYKŁADOWA.
- POWIERZCHNIA UŻYTKOWA OBLICZANA WEDŁUG NORMY PN-ISO 9836:1997.
- RZUT MIESZKANIA ZOSTAŁ SPORZĄDZONY NA PODSTAWIE PROJEKTU BUDOWLANEGO, ZASTRZEŻA SIĘ MOŻLIWOŚĆ ZMIAN W UKŁADZIE MIESZKANIA I PODANYCH POWIERZCHNIACH, ZGODNIE Z ZAPISAMI UMOWY DEWELOPERSKIEJ.
- W ZWIĄZKU W OPRACOWYWIANIEM PROJEKTU WYKONAWCZEGO ZE WZGLĘDÓW KONSTRUKCYJNYCH, INSTALACYJNYCH I ARCHITEKTONICZNYCH MOGĄ WYSTĄPIĆ ZMIANY W ZAKRESIE PIONÓW I KOMINÓW ORAZ KOREKTY OTWORÓW OKIENNYCH.

**3 PIĘTRO**

**MIESZKANIE NR**

**39**