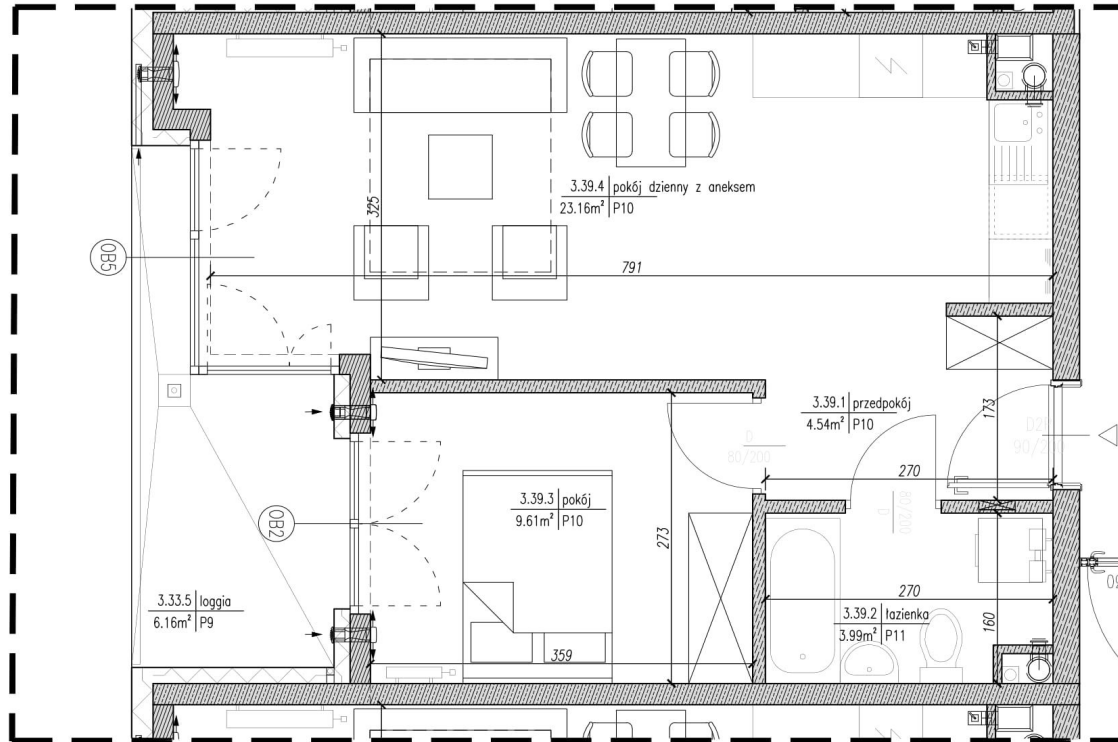
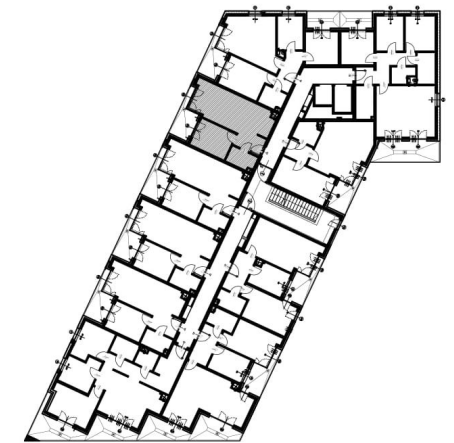
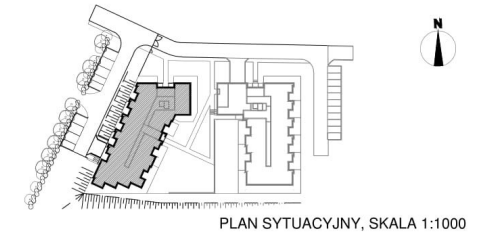


**NOVO MAAR SP. Z O.O.**

Kraków, ul. Bobrzyńskiego 37,  
12 262 74 06  
www.osiedleuropejskie.pl

**OSIEDLE EUROPEJSKIE - OBSZAR C  
BUDYNEK - A - "HELSINKI"**

PROJEKTANT: **B2 STUDIO Sp. z o.o. Sp. K.**  
30-011 Kraków  
ul. Wrocławska 37a



RZUT MIESZKANIA, SKALA 1:50



- ARANŻACJA LOKALU MIESZKALNEGO PRZEDSTAWIONA NA RZUCIE JEST PRZYKŁADOWA.

- POWIERZCHNIA UŻYTKOWA OBLICZANA WEDŁUG NORMY PN-ISO 9836:2015.

- RZUT MIESZKANIA ZOSTAŁ SPORZĄDZONY NA PODSTAWIE PROJEKTU BUDOWLANEGO, ZASTRZEGA SIĘ MOŻLIWOŚĆ ZMIAN W UKŁADZIE MIESZKAŃ I PODANYCH POWIERZCHNIACH, ZGODNIE Z ZAPISAMI UMOWY DEWELOPERSKIEJ.

- W ZWIĄZKU W OPRACOWYWANIEM PROJEKTU WYKONAWCZEGO ZE WZGLĘDÓW KONSTRUKCYJNYCH, INSTALACYJNYCH I ARCHITEKTONICZNYCH MOGĄ WYSTĄPIĆ ZMIANY W ZAKRESIE PIONÓW I KOMINÓW ORAZ KOREKTY OTWORÓW OKIENNYCH.

POWIERZCHNIA UŻYTKOWA		41.30
3.39.1	PRZEDPOKÓJ	4.54
3.39.2	ŁAZIENKA	3.99
3.39.3	POKÓJ	9.61
3.39.4	POKÓJ DZIENNY Z ANEKSEM	23.16
3.39.5	LOGGIA	6.16
ILOŚĆ POKOI		2

**3.PIĘTRO**

**MIESZKANIE NR**

**39**