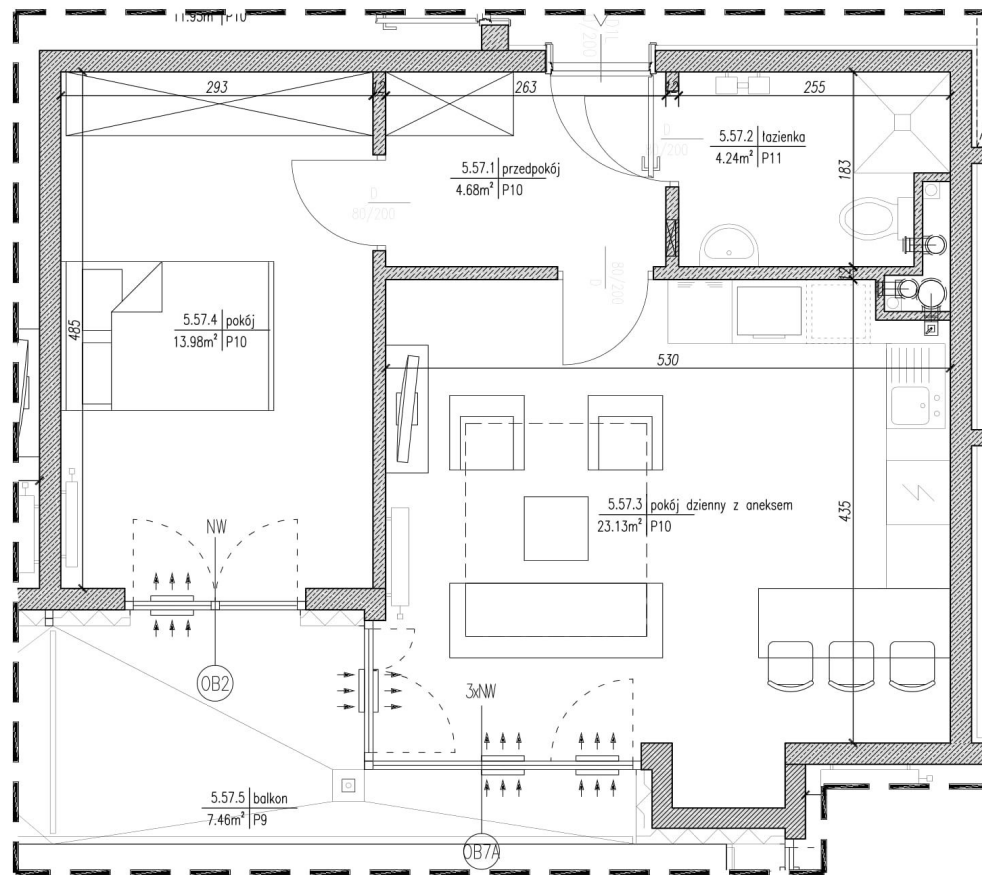
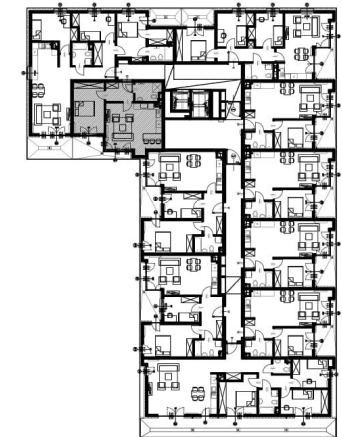
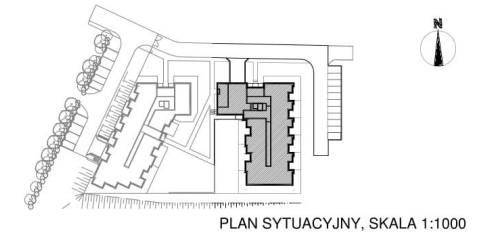


NOVO MAAR SP. Z O.O.

Kraków, ul. Bobrzyńskiego 37,
12 262 74 06
www.osiedleuropejskie.pl

**OSIEDLE EUROPEJSKIE - OBSZAR C
BUDYNEK - B - "HELSINKI"**

PROJEKTANT: **B2 STUDIO Sp. z o.o. Sp. K.**
30-011 Kraków
ul. Wrocławska 37a



RZUT MIESZKANIA, SKALA 1:50



- ARANŻACJA LOKALU MIESZKALNEGO PRZEDSTAWIONA NA RZUCIE JEST PRZYKŁADOWA.
- POWIERZCHNIA UŻYTKOWA OBLICZANA WEDŁUG NORMY PN-ISO 9836:2015.
- RZUT MIESZKANIA ZOSTAŁ SPORZĄDZONY NA PODSTAWIE PROJEKTU BUDOWLANEGO, ZASTRZEGA SIĘ MOŻLIWOŚĆ ZMIAN W UKŁADZIE MIESZKAŃ I PODANYCH POWIERZCHNIACH, ZGODNIE Z ZAPISAMI UMOWY DEWELOPERSKIEJ.
- W ZWIĄZKU W OPRACOWYWANIEM PROJEKTU WYKONAWCZEGO ZE WZGLĘDÓW KONSTRUKCYJNYCH, INSTALACYJNYCH I ARCHITEKTONICZNYCH MOGĄ WYSTĄPIĆ ZMIANY W ZAKRESIE PIONÓW I KOMINÓW ORAZ KOREKTY OTWORÓW OKIENNYCH.

POWIERZCHNIA UŻYTKOWA		46.03
5.57.1	PRZEDPOKÓJ	4.68
5.57.2	ŁAZIENKA	4.24
5.57.3	POKÓJ DZIENNY Z ANEKSEM	23.13
5.57.4	POKÓJ	13.98
5.57.6	BALKON	7.46
ILOŚĆ POKOI		3

5.PIĘTRO

MIESZKANIE NR

57